



Informe Científico



|Hair APP (Sinerga/Itália)|

Hair APP (Sinerga/Itália)

Um método de disciplina natural para os cabelos

INCI Name: *Lysine Carboxymethyl Cysteinate*

A fibra capilar é constituída principalmente de alfa-queratina, proteína insolúvel que consiste em aproximadamente 85% da massa total do cabelo, com cerca de 7% de água associada. Outros ingredientes são os lipídios e pigmentos, cerca de 3% e 2% da composição, além de traços de outras substâncias. A queratina é uma proteína secundária formada por aminoácidos, dos quais destacam-se lisina e cisteína.

O cabelo agrega um valor significativo para o conceito da beleza humana. Assim como nas civilizações antigas, a sociedade moderna aprecia a aparência de um "cabelo saudável" como forma de expressão dessa beleza, principalmente para a sociedade feminina.

Em nome da vaidade, muitas mulheres se submetem a tratamentos sem se preocuparem com suas conseqüências, que muitas vezes podem causar danos irreversíveis. A oferta de produtos capilares para alisamento trazidas pelo mercado cosmético não pára de crescer, é variada, e promete a tão desejada "mudança definitiva".

Atualmente, devido à demanda de tais procedimentos em salões, os danos aos fios são inevitáveis devido à química presente nesses produtos, a fim de recuperar a vitalidade e a saúde dos fios, disciplinar, diminuir o volume dos cabelos e até mesmo prolongar os efeitos dos salões, apresentamos Hair App.

A Sinerga oferece o inovador método natural de pré e pós progressivas /alisamento capilar, sem os danos prejudiciais causados por esses procedimentos alisantes de salões.



Definição

Hair APP é formado por uma rede de aminoácidos rica em lisina e cisteína, que tratam de forma natural os cabelos, atuando ao mesmo tempo como uma alternativa altamente eficaz para reestruturação, hidratação e fortalecimento dos fios. Ajuda a manter o cabelo disciplinado, com evidente ação *anti-frizz* de longa duração.

Hair APP age contra os raios solares, poluição, tintura, química e processos de alisamento excessivos, que podem destruir a estrutura do cabelo, levando a desnaturação da sua principal proteína: a queratina.



Mecanismo de Ação

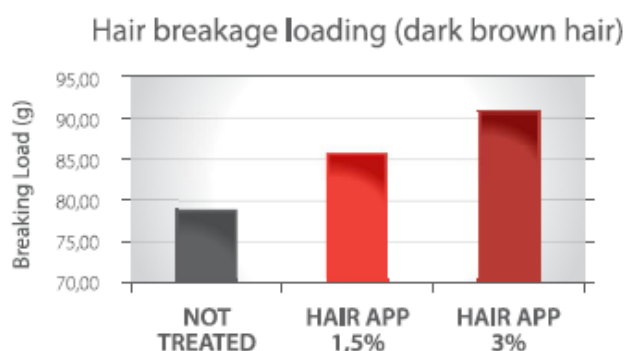
Lisina e cisteína são aminoácidos que agem efetivamente nas pontes de sulfeto, organizando-as, o que melhora a aparência e disciplina do cabelo.



Avaliação da eficácia

1- Resistência do fio à quebra (capilaroscopia)

Teste *in vitro*, sobre danos causados na fibra capilar, demonstraram que o cabelo tratado com Hair APP é mais resistente à quebra quando comparado com o cabelo não tratado.



Graph 1: Hair breakage loading

O tratamento com a loção de Hair APP a 3%, além de hidratar e disciplinar os fios, aumentou significativamente a resistência e a força do cabelo.

2- Efeito de hidratação capilar, ideal para tratamento pré e pós procedimentos agressivos alisantes

Teste profissional realizado a partir de um protocolo específico, provaram que Hair APP fornece efeito duradouro de hidratação ao mesmo tempo que também promove a restauração, proteção e reforço do cabelo.

Protocolos de aplicação:**A) Protocolo Hair APP pré e pós procedimentos de salão:**

- 1) Lavar o cabelo com um shampoo base, deixar agir por 1 minuto e enxaguar;
- 2) Aplicar condicionador, contendo Hair APP, deixar agir por 3 minutos e enxaguar;
- 3) Retirar o excesso de água;
- 4) Aplicar o condicionador *leave on*, contendo contendo Hair APP, massagear por 1 minuto e retirar o excesso.

B) Protocolo Hair APP para manutenção:

- 1) Lavar o cabelo com um shampoo base;
- 2) Aplicar o condicionador, contendo Hair APP;
- 3) Deixar agir por alguns minutos e enxaguar.

**Indicações e aplicações**

Hair APP é indicado para preparação/manutenção *in house* de procedimentos profissionais de alisamento capilar, pois oferece toque aveludado, suave e macio; maior facilidade ao pentear; recuperação do brilho; hidratação, reparação e fortalecimento e efeito *anti-frizz*, com um menor volume.

Pode ser incorporado em formulações *leave-on*, *leave-in*, creme sem enxágüe e loção de uso diário ou em shampoo, loção e condicionador para o protocolo de pré e pós procedimentos de salão.

**Concentração de uso e recomendações farmacotécnicas**

A concentração indicada de Hair APP varia de acordo com a finalidade da formulação:

- Para preparação e manutenção de procedimentos alisantes: 3 a 5% (Protocolo A).
- Para uso diário em formulações de manutenção: 2 a 3% (Protocolo B).

O pH de estabilidade varia entre 4,0 e 9,0. Hair APP é completamente solúvel em água e glicerina e insolúvel em etanol.

Hair APP é um ativo seguro, não possui potencial irritante.



Propriedades

- Aspecto: pó cristlino;
- Coloração: branco;
- Odor: característico;
- pH: 6,3 – 7,3.



Sugestões de formulação

Formulações Padrão do protocolo:

Shampoo Base

Fase A

Lauril éter sulfato de sódio		25,0%
Dietanolamida Ácido Graxo de Coco (90%)		3,00%
Cocoamidopropilbetaína		4,00%
Cosmoguard®		0,40%
Água deionizada	qsp	100,0%
NaCl		qs
Ácido Cítrico		qs (pH 7,5)

Condicionador Hair App

Fase A

Álcool Cetoestearílico (30/70)	5,00%
Triglicérides de Ácido Cáprico/Caprílico	1,00%
BHT	0,05%

Fase B

Cloreto de Cetil Trimetil Amônio (50%)	1,50%
Propilenoglicol	5,00%
HAIR APP	3,00%
EDTA	0,01%
Cosmoguard®	0,40%
Ácido Cítrico	qs (pH 4,5)
Água deionizada	qsp 100,0

Condicionador *Leave-on Hair App***Fase A**

Álcool Cetoestearílico (30/70)	2,00%
Incroquat Behenyl TMS	2,00%
Lactato de cetila	2,00%
BHT	0,05%

Fase B

Cloreto de Cetil Trimetil Amônio (50%)	0,50%	
Propilenoglicol	3,00%	
HAIR APP	3,00%	
Cosmoguard®	0,40%	
EDTA	0,01%	
Água deionizada	qsp	100,0

**Referências bibliográficas**

Literatura do fabricante - Sinerga (Itália).

Faculdade de Ciências Farmacêuticas de Ribeirão Preto –USP

Propaganda exclusiva para profissionais da Saúde

Atualização 30/07.13/CS & GG